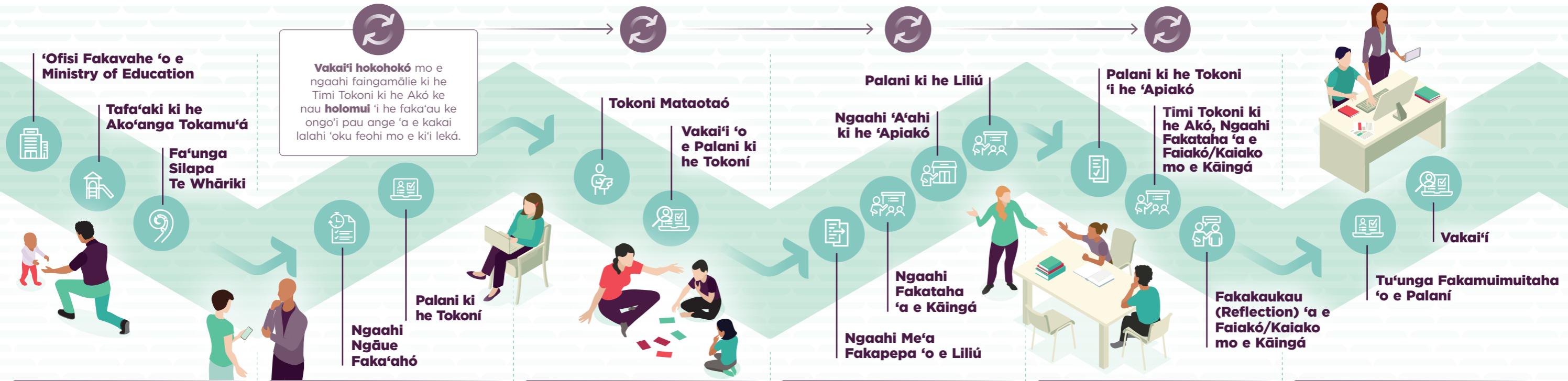


Ngāue Tōmu'á (Early Intervention Service)

Halafononga ki he Ngāue – 2026 'o Hokohoko atu ai



Ko e kau ako 'oku lahi ange 'enau ngaahi fiema'u fakaakó, mo 'enau ngaahi mātu'a tauhi fānaú, fāmilí mo e kāingá 'oku fakatefito ki ai 'a e sēvesi ko 'ení pea 'oku fakahoko ia 'i he tapa kotoa pē. 'Oku fakahā atu 'i he kalafi ko 'ení 'a e founga 'oku tokoní 'i ai kinautolu mei he kei iiki 'o a'u ki he Ta'u Fakaako hono Uá 'i he akó. 'Oku hiki atu ai 'a e ngaahi sitepu tefitó, ko hai 'oku kau ki ai, mo e me'a 'oku hoko 'i he konga takitaha ke tokoní 'a e fānaú ke nau fakalalakaka ai pē 'i he 'enau fononga fakaakó.



KONGA 1

Fiema'u ki he 'Ilo'i'angá & Kole 'o e Tokoní

KO E HĀ 'A E ME'A 'OKU HOKO?

- > Ngaahi hoha'a fekau'aki mo e ki'i leká 'oku 'ohake 'e he kāingá, Kaiako pe Kau Faiakó, pe kau ngāue palofesinale ki he mo'ui lelei.
- > Fuofua talanoa mo e kāingá.
- > Fakangofua mei he mātu'a tauhi fānaú ke fakafehokotaki ki he tokoní 'o e akó.
- > Fakahū ha kole ki he tokoní.

KO HAI 'E ALA KAU KI AI?

- > Kaiako pe Faiako Tokamu'á
- > Kau Ngāue Palofesinale ki he Mo'ui Lelei (hangē ko e Toketá ki he Fānaú pe Timi ki he Fakalalakaka 'a e ki'i Leká)
- > Timi Mataotao ki he Ngāue Tōmu'á ('a ia 'e ala kau ki ai 'a e Faiako ki he Ngāue Tōmu'á, Tokotaha ki hono Tokoní 'o e Leá, Mataotao Faka'atamai, Kau Fale'i ki he Fānau Telinga Tuli, Kaitakawaenga pe Kau Ngāue Palofesinale ki he Mo'ui Lelei)

KONGA 2

Tānaki Fakamatalá & Palaní

KO E HĀ 'A E ME'A 'OKU HOKO?

- > Ko hono tānaki 'o e fakamatalá (Kohikohi) mo hono lalanga 'a e ngaahi vā mo e kakai 'oku nau 'ilo lelei 'a e ki'i leká, kau ai hono mahino'i 'ene leá mo e 'ulungaanga fakafonua.
- > Fakakaukau ki he puipuitu'a pea talanoa mo e kāingá ke tokoní 'a e fiema'ú.
- > Fa'u 'o ha palani ki he tokoní (Tātai) 'a ia 'oku fakahoko 'i he ngaahi 'ātakai mo e ngaahi me'a faka'ahó.
- > 'Oku ngāue fakataha 'a e kau Mataotao EIS kau ai hono tānaki 'o e fakamatalá.

KO HAI 'E ALA KAU KI AI?

- > Timi Mataotao ki he Ngāue Tōmu'á
- > Kaiako pe Faiako Tokamu'á

KONGA 3

Palani ki hono Fakahoko 'a e Tokoní

KO E HĀ 'A E ME'A 'OKU HOKO?

- > Ko e palani 'e fakahoko ia 'e kinautolu 'oku feohi mo e ki'i leká, kau ai 'a e kāingá mo e Kaiakó pe Faiakó.
- > Hokohoko vakai'i 'o e fakalalakaká mo e ngaahi olá.
- > 'Oku 'i ai e fetalanoa'aki ke tali 'a e fahu'i: "E anga fēfē ke mau 'ilo pe kuo mau ma'u 'a e ola 'oku lelei?"

KO HAI 'E ALA KAU KI AI?

- > Kaiako pe Faiako
- > Timi Mataotao ki he Ngāue Tōmu'á
- > Tokotaha Ngāue Tokoni Fakakó (Educational Support Worker - ESW)

KONGA 4

Teuteu atu ki he Akó/Kura

KO E HĀ 'A E ME'A 'OKU HOKO?

- > Ngaahi fakataha ki he palani 'oku fokotu'utu'u ia mo e kau ngāue ki he ako tokamu'á mo e 'apiakó.
- > Fevahevahe'aki 'o e puipuitu'a mo e ngaahi taumu'a 'a e ki'i leká ki he akó.
- > Mahino ange ki he 'apiakó pe Kura 'a e ngaahi mālohinga 'o e ki'i leká.
- > Fakamahino'i 'o e tokoní 'oku 'atā atú hangē ko e ORS/High Health (Mā'olunga 'i he Mo'ui Lelei).
- > Faitu'utu'uni fekau'aki mo hono vahevahe 'o e tokoní faiakó (teacher aide).
- > Faka'uhinga'i ke mahino 'a e ngaahi taumu'a mo e ngaahi olá.

KO HAI 'E ALA KAU KI AI?

- > Kaiako pe Faiako Tokamu'á
- > Kaiako pe Faiako Toki Hū Fo'ou
- > Learning Support Coordinator
- > Special Needs Coordinator (SENCO)
- > Timi Mataotao ki he Ngāue Tōmu'á
- > Tokoní Faiakó

KONGA 5

Tokoní 'i he 'Apiakó/Kura

KO E HĀ 'A E ME'A 'OKU HOKO?

- > Tatakí 'e he faiako 'i he lokiakó hono fakahoko 'a e palani ki hono tokoní 'o e akó.
- > Kau mataotao 'oku nau tokoní 'a e kakai lalahi 'oku nau feohi mo e ki'i leká 'i he 'apiakó.
- > Muimui'i 'o e fakalalakaká mo e fakalei'i 'o e tokoní, kau ai hono vakai'i hokohoko 'a e ngaahi halanga ki he liliú.
- > Lipooti ki hono fakakaukau'i hokohoko 'a e fakalalakaká mo e ngaahi olá (Whai Whakaaro).

KO HAI 'E ALA KAU KI AI?

- > Kau Faiako 'i Lokiakó
- > Timi Mataotao ki he Ngāue Tōmu'á
- > Learning Support Coordinator
- > SENCO
- > Tokoní Faiakó
- > Resource Teacher Learning and Behaviour (RTLB) - 2026 Ta'u 'o e Liliú

KONGA 6

Vakai'i 'a e Fakalalakaká mo e Palani ki he Ta'u Hono Uá

KO E HĀ 'A E ME'A 'OKU HOKO?

- > Vakai'i 'o e fakalalakaká mo e ngaahi fiema'u ki he tokoní. 'Oku hokohoko pē 'a e tokoní ma'a e fānau 'oku mā'olunga mo e fihi 'enau ngaahi fiema'ú.
- > Kapau 'oku ongo'i pau ange 'a e kakai lalahi pea 'e holomui leva 'a e Timi Tokoni ki he Akó.
- > Palani ki he 'ātakai fakaako hono hokó.
- > Ngāue ke 'ilo'i 'a e ngaahi tokoní 'i he kahaú hangē ko e akó, tō'ongá, mo e ngaahi tokoní ki he leá.

KO HAI 'E ALA KAU KI AI?

- > Kau Faiako 'i Lokiakó
- > Timi Mataotao ki he Ngāue Tōmu'á
- > Learning Support Coordinator
- > SENCO
- > Tokoní Faiakó
- > Resource Teacher Learning and Behaviour (RTLB)