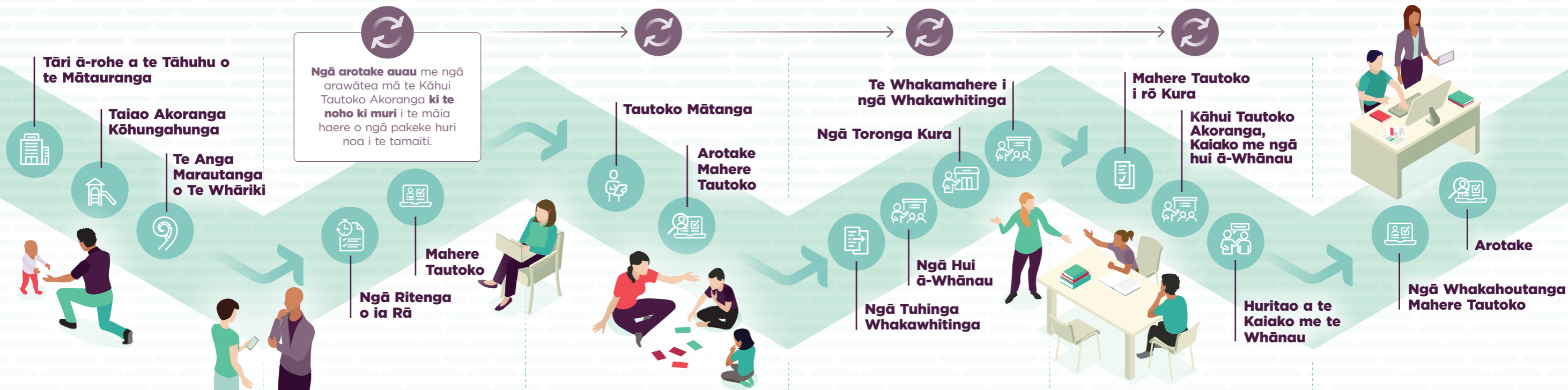


Ratonga Hāpaiako Tōmua

Tūāoma o te Ratonga – 2026 Ā Moroki Nei



Ko ngā ākonga whai matea akoranga āpiti, ō rātou mātua me te whānau hoki kei te pūtake o tēnei ratonga, ā, ka uru ki ngā wāhanga katoa. Ka whakaatu tēnei whakairoiro i te āhua o te tautoko i a rātou, mai i te kōhungahungatanga tae noa ki te Tau Tuarua i te kura. Ka whakatakoto i ngā hātepe matua, ko wai ngā tāngata, ā, ka ahatia i ia wāhanga hei āwhina i ngā tamariki kia puāwai rātou i runga i tō rātou ara ako.



KAUPAE 1

Tautohu i te Matea me te Tono Tautoko

HE AHA NGĀ WHAKARITENGA?

- Ngā āwangawanga i ara ake mō tētahi tamaiti e te whānau, ngā Kaiako, ngā mātanga hauora rānei.
- Ngā kōrero tuatahi ki te whānau.
- I riro mai he whakaetanga i ngā mātua ki te tono ki te tautoko akoranga.
- Tukua he tono tautoko.

KO WAI MĀ KA WHAI WĀHI ATU PEĀ?

- Kaiako Akoranga Kōhungahunga
- Ngā mātanga hauora (hei tauira, he Mātanga Aromātātahi, te Kāhui Whanaketanga Tamaiti rānei)
- Te Kāhui Mātanga Hāpaiako Tōmua (ka uru pea tētahi Kaiako Hāpaiako Tōmua, Kaihaumanu Reo-Kōrero, Kaitohu Mātai Hinengaro o ngā Tamariki Turi, Kaitakawaenga, Mātanga Hauora rānei)

KAUPAE 2

Te Kohi Mōhiohia me te Whakamahere

HE AHA NGĀ WHAKARITENGA?

- Te kohikohi mōhiohia me te tuitui hononga ki ngā tāngata e tino mōhio ana ki te tamaiti, tae atu ki te mārama ki te reo me te ahurea o te tamaiti.
- Whai whakaarotia te horopaki, ka kōrero ai ki te whānau hei tautoko i taua matea.
- Te whanaketanga o tētahi mahere tautoko (Tātai) ka whakatinanatia ki ngā taiao o te ia rā me ngā ritenga.
- Ka mahi ngātahi ngā Mātanga EIS ki te kohi mōhiohia.

KO WAI MĀ KA WHAI WĀHI ATU PEĀ?

- Kāhui Mātanga Hāpaiako Tōmua
- Kaiako Akoranga Kōhungahunga

KAUPAE 3

Whakatinana Mahere Tautoko

HE AHA NGĀ WHAKARITENGA?

- Ka whakatinanahia he mahere e te hunga e kauawhi ana i te tamaiti, tae atu ki te whānau, te Kaiako rānei.
- He arotake auau i ngā kokenga me ngā putanga.
- Tērā he matapaki kōrero e whakautu ana i te pātai: "Ka pēhea tātou e mōhio ai mēnā ka angitu?"

KO WAI MĀ KA WHAI WĀHI ATU PEĀ?

- Kaiako
- Kāhui Mātanga Hāpaiako Tōmua
- Kaimahi Tautoko Mātauranga (ESW)

KAUPAE 4

Te whakarite mō te Kura

HE AHA NGĀ WHAKARITENGA?

- Ngā hui whakarite whakawhitinga e rurukitia ana me te ratonga akoranga kōhungahunga me ngā kaimahi kura.
- Te tiri i te kāhui ako me ngā whāinga a te tamaiti.
- Ka whakawhanake te kura i tētahi māramatanga o ngā pakaritanga o te tamaiti.
- He whakamārama o ngā tautoko e wātea ana, hei tauira ORS/High Health.
- Kua puta he whakatau mō te tohanga o te kaiako āwhina.
- He tino mārama ngā whāinga me ngā putanga.

KO WAI MĀ KA WHAI WĀHI ATU PEĀ?

- Kaiako Akoranga Kōhungahunga
- Kaiako Tamati Pūhou
- Kaiwhakarite Tautoko Akoranga
- Kairuruku Matea Motuhake (SENCO)
- Kāhui Mātanga Hāpaiako Tōmua
- Kaiako Āwhina

KAUPAE 5

Tautoko i te Kura

HE AHA NGĀ WHAKARITENGA?

- He kaiako kura e ārahi ana i te whakatinananga o te mahere tautoko akoranga.
- Ngā mātanga e tautoko ana i ngā pakeke e kauawhi ana i te tamaiti i te taiao kura.
- Te aroturuki i ngā kokenga me te whakarākei i ngā tautoko, tae atu ki ngā arotake auau i ngā ara whakawhitinga.
- He huritao auau o ngā pūrongo kokenga me ngā putanga (Whai Whakaaro)

KO WAI MĀ KA WHAI WĀHI ATU PEĀ?

- Kaiako
- Kāhui Mātanga Hāpaiako Tōmua
- Kaiwhakarite Tautoko Akoranga
- SENCO
- Kaiako Āwhina
- Pouhāpai i te Ako me te Whanonga (RTL) - 2026 Tau Whakawhitinga

KAUPAE 6

Arotake Kokenga me te Mahere mō te Tau Tuarua

HE AHA NGĀ WHAKARITENGA?

- Arotake i ngā kokenga me ngā matea tautoko. Mā ngā tamariki whai matea nui, tuatini hoki, e haere tonu ana ngā tautoko.
- Mēnā kua manawanui ake ngā pakeke, ka noho i muri te Kāhui Tautoko Akoranga.
- Te whakamahere mō te taiao ako e whanga mai nei.
- Te tautohu i ngā tautoko anamata pēnei i te akoranga, te whanonga, me ngā tautoko reo kōrero.

KO WAI MĀ KA WHAI WĀHI ATU PEĀ?

- Kaiako
- Kāhui Mātanga Hāpaiako Tōmua
- Kaiwhakarite Tautoko Akoranga
- SENCO
- Kaiako Āwhina
- Pouhāpai i te Ako me te Whanonga (RTL)